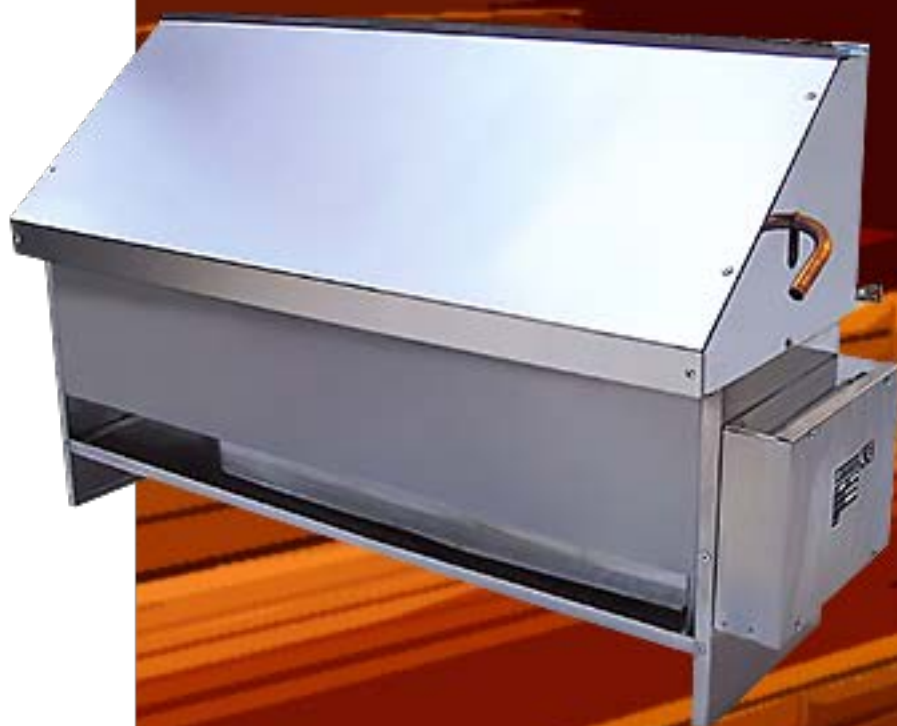




ERZEUGNISSE

MADE IN GERMANY

**ИНСТРУКЦИЯ
ПО УСТАНОВКЕ
И ЭКСПЛУАТАЦИИ
ПЕЧИ UE 35**



ОФИЦИАЛЬНЫЙ
ПРЕДСТАВИТЕЛЬ В РОССИИ
КОНТАКТ ПЛЮС
WWW.CONTACTPLUS.RU
INFO@CONTACTPLUS.RU
+7 499 504-88-48

Ewald Lang GmbH & Co. KG
www.ewald-lang.de

Подключение электричества

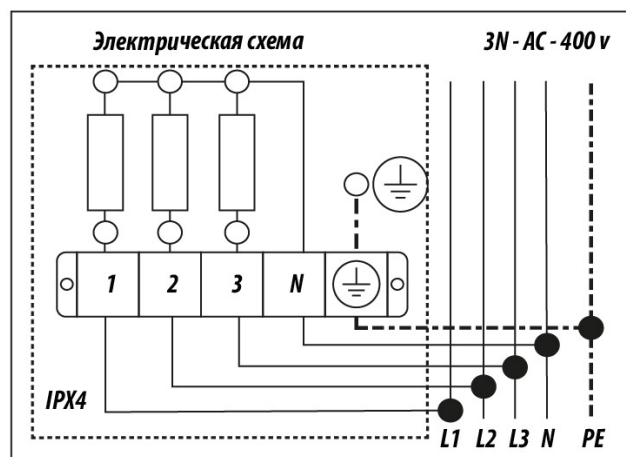
Подключение печи для сауны и пульта управления должно осуществляться только специалистом согласно инструкциям по монтажу.

Модель	Размеры	Номинальное напряжение	Номинальная мощность
UE 35/100	1000 × 350 × 600 мм	3N AC 400V	4,5-9 кВт
UE 35/132	1320 × 350 × 600 мм	3N AC 400V	10,5-14 кВт

Электрическая схема печи находится на внутренней стороне задней стенки печи и соответствует данной схеме.

Внимание! Одна цепь питания, в том числе для модели UE 35/132 - 12 кВт.

Для подключения печей для сауны (тип UE 35) можно использовать только блоки управления, сертифицированные VDE. Например, FASEL FCU3000 с опциональным релейным блоком FCU-EXT-POW.



Перед подключением, проверьте нагревательные элементы и клеммы подключения к сети на надежность соединения, при необходимости, подтяните болты.

Электрический кабель для печи должен быть влагостойкий и термостойкий к температуре не менее 140°C. Тип провода/кабеля: РКГМ, ПВКВ, ПРКС сечением 5×2,5 мм² (для типа UE35/100) или 5×4 мм² (для типа UE35/132) и 5×6 мм² (для типа UE35/132 14 кВт). Обязательно необходимо обращать внимание на то, чтобы нулевой провод (N) от печи был подключен к блоку управления.

Печи имеют защиту от брызг.

Важные указания

1. Печь для сауны может использоваться только в саунах, изготовленных из древесины без содержания смол, например, скандинавской ели. Минимальная высота сауны 1,98 м.
2. В кабине сауны рекомендуется использовать только одну печь и один внешний пульт управления. Пульт управления устанавливается вне сауны.
3. Элементы освещения должны быть защищены от влаги. Их необходимо устанавливать напротив печи, а не над ней, в температурной зоне до 100°C.
4. Перед каждым включением печи необходимо осмотреть помещение сауны на на-

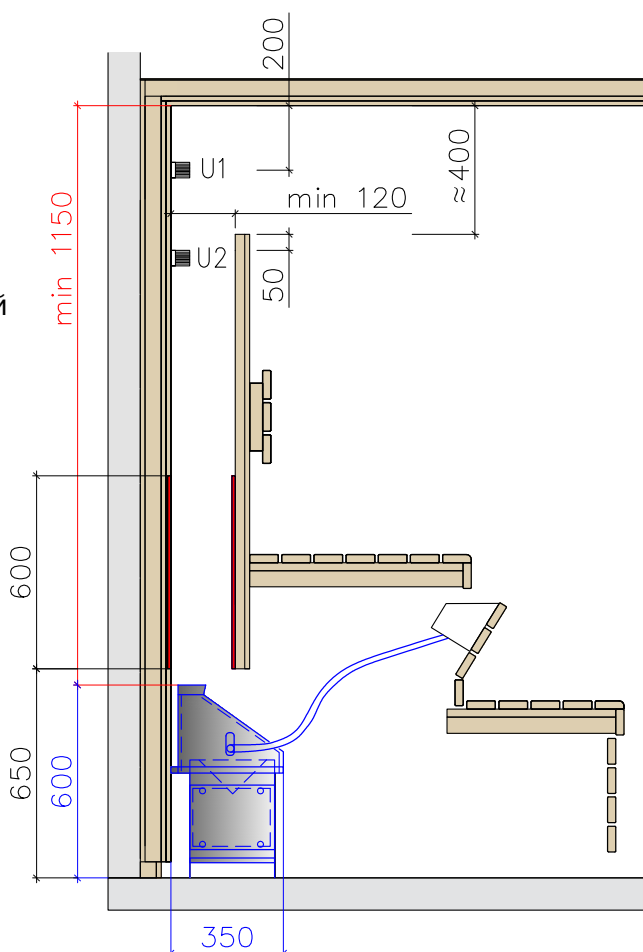
личие легковоспламеняющихся предметов вблизи печи, например, полотенце.

- В каждой сауне должны быть предусмотрены приточные и вытяжные отверстия. Отверстия для приточного воздуха всегда необходимо размещать за печью для сауны на высоте около 5-10 см над уровнем пола. Вытяжные отверстия для отводимого воздуха размещают в дальнем углу по диагонали от печи для сауны.
- Минимальные размеры отверстий для приточного и вытяжного отверстий указаны в таблице.

Мощность печи	Размеры вентиляции
4,5 кВт	250 × 40 мм
6 кВт	350 × 40 мм
7,5 кВт	350 × 50 мм
9 кВт	380 × 60 мм
10,5 кВт	450 × 60 мм
12 кВт	450 × 70 мм
14 кВт	450 × 80 мм

Установка

- Вынуть печь для сауны из упаковки, удалить всю защитную пленку.
- Для укладки камней в соответствующее отделение необходимо снять верхний кожух с установленной медной трубкой следующим образом: снять защитную скобу на конце медной трубки, аккуратно вытащить медную трубку
- Верхний кожух крепится на 2 винтах, которые необходимо выкрутить.
- Отделение для камней печи необходимо полностью заложить камнями. Предварительно камни необходимо почистить, промыть водой, сложить в отделение для камней слоями, сначала большего, затем меньшего размера.
- После закладки камней необходимо установить на место верхний кожух и медную трубку.
- Печь для сауны должна быть установлена перед отверстием для приточного воздуха.
- Минимальное расстояние между печью для сауны и стенкой сауны обеспечивается особой формой верхнего кожуха. Кожух крепится к стене сауны в 2-х местах.
- Минимальное расстояние от верха печи до потолка сауны 115 см.
- Минимальное расстояние от печи до боковой стены должно быть не менее 10 см.
- Минимальное расстояние между разделительной перегородкой и стеной сауны должно составлять не менее 12 см.
- Разделительная перегородка устанавливается на расстоянии 5 см от верха печи, а расстояние от ее верха до потолка кабины должно составлять около 40 см.

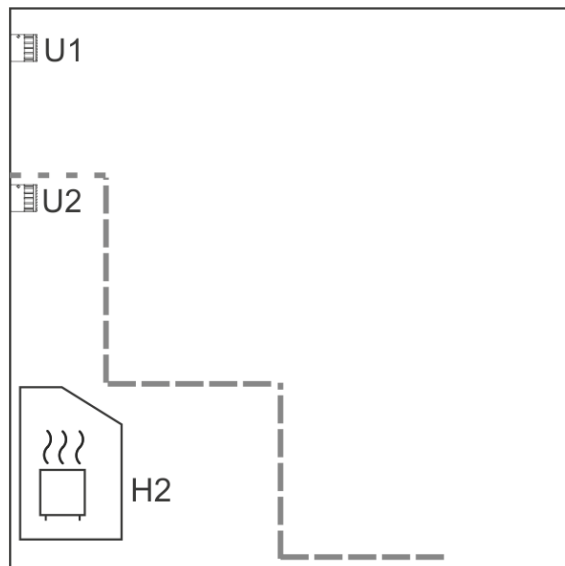


12. Внутренние поверхности шахты (пространство между перегородкой и стеной сауны) должны быть покрыты негорючим материалом, например Promatect, начиная от печи для сауны и минимум на 60 см вверх, а также на всю его ширину.
13. Между перегородкой и стеной сауны на всю ширину печи для сауны должна быть установлена защитная решетка.
14. Устройство для подачи воды на камни устанавливается в карнизе нижней лавки на высоте 30-60 см от печи.
15. Устройство соединяется с медной трубкой на печи с помощью силиконового шланга, закрепленного хомутами.
16. Установку датчиков температуры смотрите в соответствующем разделе.
17. Далее выполнить электрическое подключение с блоком управления.

Установка датчиков пультов управления Fasel

Печной датчик

1. Система с 1 датчиком — U1. Установите датчик на стене над печью и выровняйте по её центру. Датчик нужно установить на 20 см ниже потолка. Дополнительно, установите один предохранительный ограничитель температуры (STB) U2 в 5 см ниже уровня вентиляционного канала.
2. Система с 2 датчиками — U2. Установите датчик на стене над печью и выровняйте по её центру. Датчик нужно установить в 5 см ниже уровня вентиляционной решетки.



Лавочный датчик

Установите датчик на 20 см ниже потолка или на уровне плеч посетителя над расположением подлавочной печи U1.

Комбинированный датчик

Устанавливается также, как и лавочный.

Внимание

1. Корпус печи сильно нагревается в процессе работы. Не касайтесь его.
2. Не включайте печь, если она не заполнена камнями.
3. Не заполненная камнями печь или наличие постороннего предмета на ней, могут вызвать пожар.
4. Не включайте печь, если отверстие для приточного воздуха закрыто.

5. Применяйте только те средства ароматерапии, которые предназначены для использования в сауне.
6. **Любое попадание соли на камни и нагревательные элементы: поддавание на каменку морской водой, укладка брикетов с солью на печь, а также использование соли в любой другой иной форме строго запрещено, ведет к отмене любых гарантийных обязательств и снимает с продавца и изготовителя любую ответственность за возможные последствия.**

Уход

1. Камни необходимо менять один раз в 2 года. Под действием высоких температур в них образуются поры, или же в результате впитывания средств для ароматизации они могут приобретать неприятных запах.
2. При замене камней, необходимо проверить нагревательные элементов на функциональность, а также проводку и соединительные зажимы. Обязательно отключите печь от источника электропитания. Проверку должен выполнять специалист с соответствующей квалификацией.
3. Другие виды техобслуживания, кроме очистки, не предусмотрены.
4. **В случае пренебрежения этой инструкцией мы не несем ответственности за причиненный в результате этого ущерб, а наши гарантийные обязательства теряют свою силу.**

Соотношение мощности печи и объема сауны

Мощность печи	4,5 кВт	6 кВт	7,5 кВт	9 кВт	10,5 кВт	12 кВт	14 кВт
Объем сауны	4-6 м ³	6-8 м ³	7-10 м ³	9-12 м ³	10-14 м ³	12-18 м ³	14-21 м ³